

Moderní apartmán č. 14 - Seychely, Eden Island

Poloha: resort Eden Island, severovýchodní pobřeží hlavního ostrova Mahé

Obytná plocha apartmánu: 333,1 m², terasy: 126,4 m²
(4 ložnice, panoramatická terasa, bazén, vlastní kotviště přímo u domu)

Cena: 2 100 000 USD

(Cena nezahrnuje nábytek a notářské poplatky.)



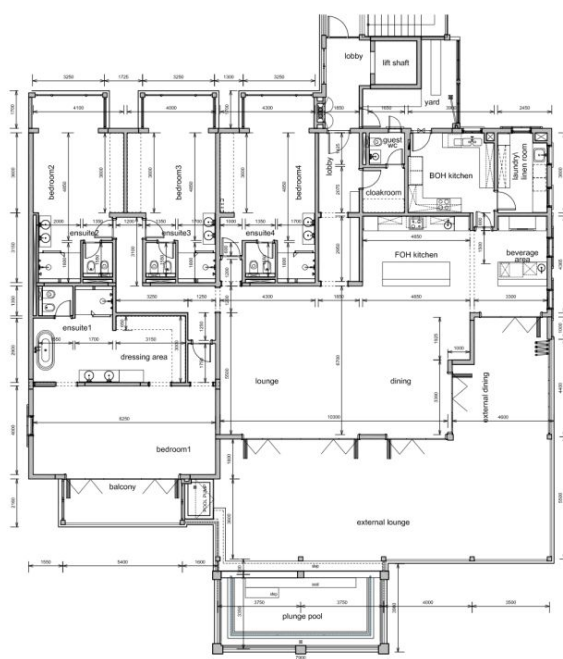
Poloha apartmánu v resortu Eden Island



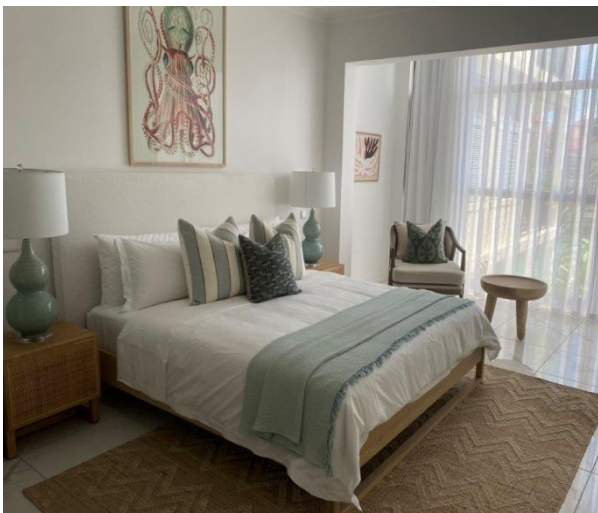
Základní informace:

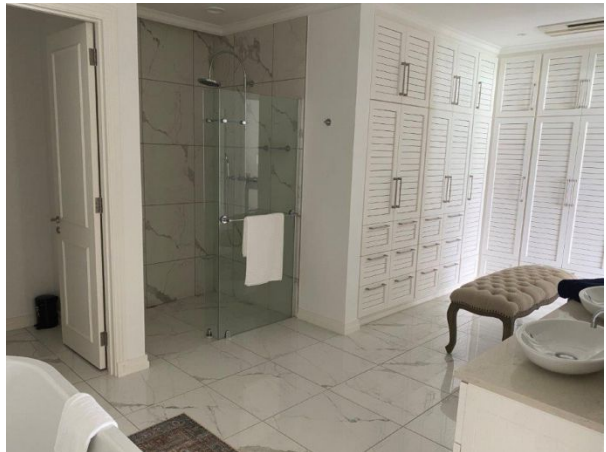
- Resort Eden Island se nachází v těsné blízkosti největšího seychelského ostrova Mahé, cca 7 km od mezinárodního letiště a cca 5 km od hlavního města Victoria.
- Resort poskytuje velmi komfortní zázemí - 4 písčité pláže, 3 společné bazény, fitness centrum, tenisový a padel kurt. Celý areál je hlídáný 24 hodin denně.
- V docházkové vzdálenosti je nákupní galerie Eden Plaza se soukromou poliklinikou Euromedical Family Clinic, obchody, restauracemi a kavárnami, lékárnou, bankou, směnárnou, supermarketem Spar s potravinami a drogerií apod.
- Jedná se o nový moderní apartmán (dokončený v květnu 2022) s obytnou plochou 333,1 m², který se nachází v 1. patře apartmánového domu s výhledem do mariny a na hlavní ostrov Mahé.
- Apartmán disponuje přímým vstupem z výtahu, vstupní halou s šatnou a toaletou pro hosty, 4 ložnicemi, každá s vlastní en-suite koupelnou a toaletou, prostornou obývací částí spojenou s jídelním koutem a kuchyní, technickým zázemím a zastřešenou terasou s plochou 126,4 m², venkovním posezením a vlastním bazénem 7 x 3 m.
- Interiéry jsou navrženy v moderním stylu, plně klimatizovány a standardně vybaveny designovou kuchyňskou linkou s vestavnými spotřebiči Miele. Kompletně zařízeny sanitární keramikou jsou také koupelny s toaletou. Ostatní vnitřní vybavení lze vybírat v rámci jednotlivých balíčků.
- K apartmánu rovněž náleží parkovací stání a vlastní kotviště pro loď 7,5 x 10,5 m přímo za apartmánovým domem.
- Majitel nemovitosti na Seychelách může požádat o rezidenci - dlouhodobý pobyt.

Půdorys apartmánu:









BLING - BLING

