

## Plážový apartmán A1 - Seychely, Pangia Beach

**Poloha:** resort Pangia Beach, východní pobřeží hlavního ostrova Mahé

**Obytná plocha apartmánu:** 235 m<sup>2</sup>, **plocha zahrady:** 172 m<sup>2</sup>  
(4 ložnice, bazén, přímý vstup na pláž)

**Cena:** 1 750 000 USD + 10% daně z převodu, osobní vlastnictví  
(V ceně je zahrnuto i veškeré vybavení apartmánu.)



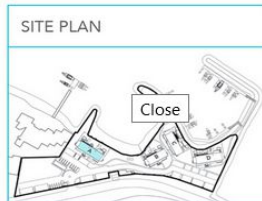
Poloha apartmánu v resortu Pangia Beach



## Základní informace:

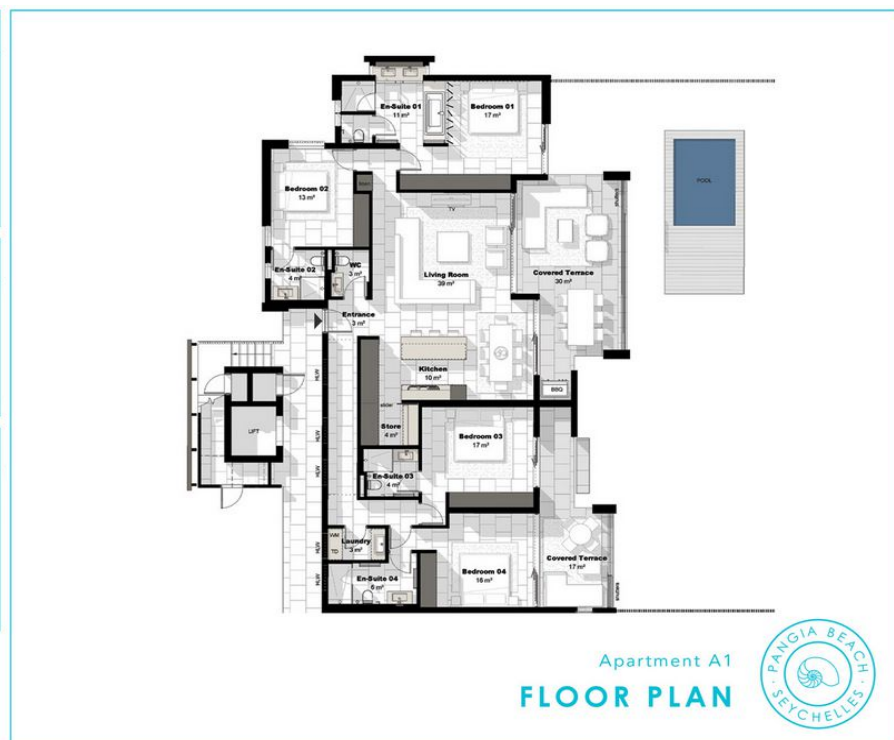
- Apartmán se nachází v butikovém resortu Pangia Beach, který získal prestižní mezinárodní ocenění jako Nejlepší rezidenční projekt na Seychelách a Nejlepší rezidenční projekt v Africe.
- V jeho sousedství se rozprostírá resort Eden Island s nákupní galerií Eden Plaza, soukromou poliklinikou Euromedical Family Clinic a mezinárodní marinou, sportovní areál Roche Caiman Sports Complex nebo mořský národní park Sainte Anne Marine National Park.
- Hlavní město Viktoria je od resortu vzdáleno cca 5 km, stejně jako mezinárodní letiště.
- Jedná se o moderní přízemní apartmán s obytnou plochou 235 m<sup>2</sup>, 4 ložnicemi, každá s vlastní en-suite koupelnou a oddělenou toaletou, centrální obývací částí s jídelním koutem a kuchyní, technickým zázemím a samostatnou toaletou pro hosty.
- Po celé délce obklopuje apartmán zastřešená venkovní terasa s výhledem na oceán, která přechází do zahrady s plochou 172 m<sup>2</sup>, privátním bazénem a přímým vstupem na pláž.
- K apartmánu rovněž náleží jedno kryté parkovací stání pro osobní automobil.
- Apartmán je plně zařízený designovým nábytkem, klimatizovaný a disponuje kvalitním Wi-Fi připojením i bezpečnostním systémem. (Prodává se včetně veškerého vybavení.)
- Apartmán lze kupovat do osobního vlastnictví a poté jej využívat pro vlastní účely nebo jej pronajímat (pouze dlouhodobý pronájem).
- Majitel nemovitosti na Seychelách může požádat o rezidenci - dlouhodobý pobyt.

APARTMENT	A1
Block	A
Floor	G
Bedrooms	4
Gross Area (sqm)	235
Garden (sqm)	172
Carport	P1



[WWW.PANGIABEACH.COM](http://WWW.PANGIABEACH.COM)

All site plans, floor plans, areas, dimensions and specifications are subject to change until the final completion of the project.





Poloha apartmánu - Blok A









BLING - BLING

