

Přízemní apartmán s vlastní zahradou - Seychely, Eden Island

Poloha: resort Eden Island, severovýchodní pobřeží hlavního ostrova Mahé

*Užitná plocha: 100,8 m², terasa: 42 m², zahrada: 117,2 m², kotviště: 11,5 x 6,5 m
(2 ložnice, 2 koupelny, zahrada, vlastní kotviště pro loď přímo u apartmánu)*

Cena: 579 000 USD (včetně nábytku) + daně z převodu

(5% Stamp duty, 1,5% Sanction Application Processing Fee, 1,5 % Notary Fee)



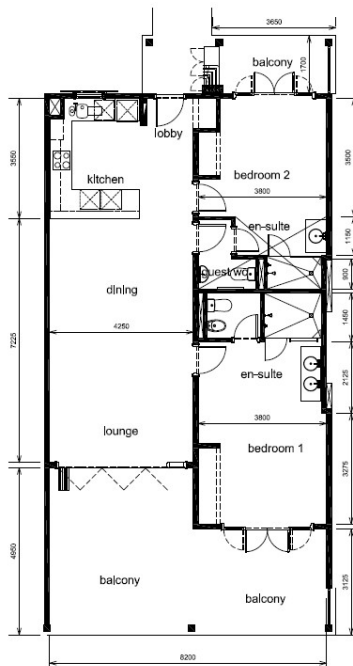
Poloha apartmánu a kotviště pro loď



Základní informace:

- Resort Eden Island se rozprostírá v těsné blízkosti největšího seychelského ostrova Mahé, cca 7 km od mezinárodního letiště a cca 5 km od hlavního města Victoria.
- Resort poskytuje velmi komfortní zázemí - 4 písčité pláže, 3 společné bazény, fitness centrum, tenisový a padel kurt. Celý areál je hlídáný 24 hodin denně.
- V docházkové vzdálenosti je nákupní galerie Eden Plaza se soukromou poliklinikou Euromedical Family Clinic, obchody, restauracemi a kavárnami, lékárnou, bankou, směnárnou, supermarketem Spar s potravinami a drogerií apod.
- Jedná se o apartmán v koloniálním stylu, který se nachází v přízemí apartmánového domu v Basin 6 s výhledem do rezidenční mariny Port Royale, Super Yacht mariny a na hlavní ostrov Mahé.
- Apartmán disponuje užitnou plochou 100,8 m², 2 ložnicemi, každá s vlastní en-suite koupelnou a oddělenou toaletou, obývací částí spojenou s jídelním koutem a kuchyní, zastřešenými terasami s celkovou plochou 42 m² a zastřešeným parkovacím stáním pro elektrický golfový vozík.
- Apartmán je klimatizovaný a plně zařízený nábytkem i veškerými elektrospotřebiči. Prodává se včetně veškerého vybavení, které je zahrnuto v ceně.
- K apartmánu rovněž náleží zahrada o velikosti 117,2 m², ze které je přímý vstup na molo s vlastním kotvištěm pro loď o velikosti 11,5 x 6,5 m.
- Majitel nemovitosti na Seychelách může požádat o rezidenci - dlouhodobý pobyt.

Půdorys apartmánu:







Výhled ze zahrady



Kotviště pro loď přímo u apartmánu



Pláž Anse Bernik (cca 3 minuty pěšky od apartmánového domu)



Pláž Anse Bigorno (cca 4 minuty pěšky od apartmánového domu)

