

## Apartmán v 1. patře, Basin 1 - Seychely, Eden Island

*Poloha: resort Eden Island, severovýchodní pobřeží hlavního ostrova Mahé*

*Užitná plocha: 100,8 m<sup>2</sup>, terasy: 40,8 m<sup>2</sup>, kotviště pro loď: 10 x 4,55 m, licence na pronájem  
(2 ložnice, 2 koupelny, terasy, vlastní kotviště pro loď přímo u apartmánového domu)*

**Cena: 650 000 USD (včetně nábytku) + daně z převodu**  
*(5% Stamp duty, 1,5% Sanction Application Processing Fee, 1,5 % Notary Fee)*



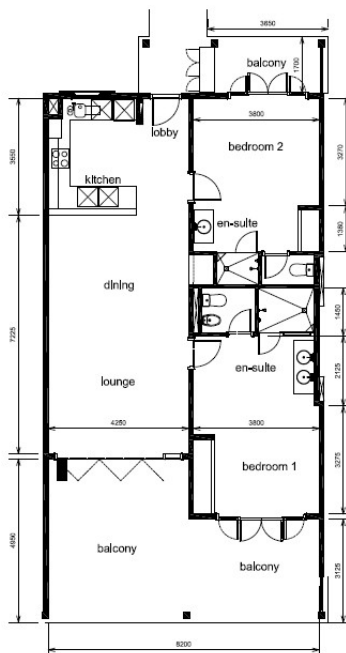
Poloha apartmánu a kotviště pro loď



### **Základní informace:**

- Resort Eden Island se rozprostírá v těsné blízkosti největšího seychelského ostrova Mahé, cca 7 km od mezinárodního letiště a cca 5 km od hlavního města Victoria.
- Resort poskytuje velmi komfortní zázemí - 4 písčité pláže, 3 společné bazény, fitness centrum, tenisový a padel kurt. Celý areál je hlídáný 24 hodin denně.
- V docházkové vzdálenosti je nákupní galerie Eden Plaza se soukromou poliklinikou Euromedical Family Clinic, obchody, restauracemi a kavárnami, lékárnou, bankou, směnárnou, supermarketem Spar s potravinami a drogerií apod.
- Jedná se o apartmán v koloniálním stylu, který se nachází v 1. patře apartmánového domu v Basin 1 s výhledem do rezidenční mariny.
- Apartmán disponuje užitnou plochou 100,8 m<sup>2</sup>, 2 ložnicemi, každá s vlastní en-suite koupelnou a oddělenou toaletou, obývací částí spojenou s jídelním koutem a kuchyní, zastřešenými terasami s celkovou plochou 40,8 m<sup>2</sup> a zastřešeným parkovacím stáním pro elektrický golfový vozík.
- Apartmán je klimatizovaný a plně zařízený nábytkem i veškerými elektrospotřebiči. Prodává se včetně veškerého vybavení, které je zahrnuto v ceně.
- K apartmánu rovněž náleží vlastní kotviště pro loď o velikosti 10 x 4,55 m situované přímo u apartmánového domu.
- Apartmán má licenci na krátkodobý pronájem.
- Majitel nemovitosti na Seychelách může požádat o rezidenci - dlouhodobý pobyt.

### **Půdorys apartmánu:**



**Poloha apartmánu**



**Kotviště pro loď přímo u apartmánového domu**







**Pláž Anse Bernik (cca 2 minuty pěšky od apartmánového domu)**



**Pláž Anse Bernitier (cca 3 minuty pěšky od apartmánového domu)**

