

Apartmán v 1. patře, Peninsula 2 - Seychely, Eden Island

Poloha: resort Eden Island, severovýchodní pobřeží hlavního ostrova Mahé

*Užitná plocha: 151 m², terasy: 64 m², licence na krátkodobý pronájem
(3 ložnice, 3 koupelny, terasy, vlastní kotviště pro loď přímo u apartmánového domu)*

Cena: 795 000 USD (včetně nábytku) + daně z převodu
(5% Stamp duty, 1,5% Sanction Application Processing Fee, 1,5 % Notary Fee)



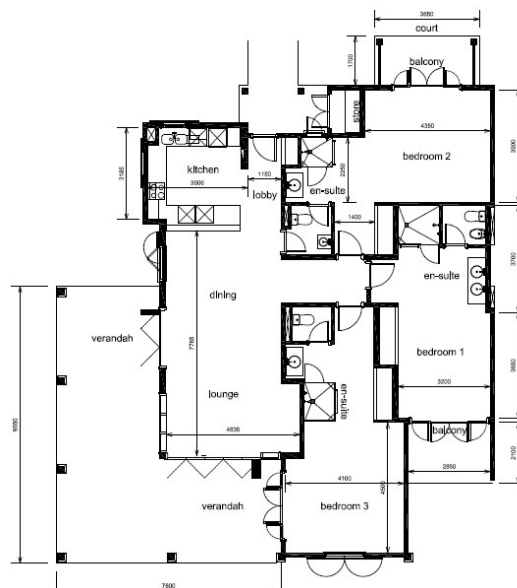
Poloha apartmánu a kotviště pro loď



Základní informace:

- Resort Eden Island se rozprostírá v těsné blízkosti největšího seychelského ostrova Mahé, cca 7 km od mezinárodního letiště a cca 5 km od hlavního města Victoria.
- Resort poskytuje velmi komfortní zázemí - 4 písčné pláže, 3 společné bazény, fitness centrum, tenisový a padel kurt. Celý areál je hlídáný 24 hodin denně.
- V docházkové vzdálenosti je nákupní galerie Eden Plaza se soukromou poliklinikou Euromedical Family Clinic, obchody, restauracemi a kavárnami, lékárnou, bankou, směnárnou, supermarketem Spar s potravinami a drogerií apod.
- Jedná se o rohový apartmán v koloniálním stylu, který se nachází v 1. patře apartmánového domu s výhledem do super-yacht mariny, rezidenční mariny a na hlavní ostrov Mahé.
- Apartmán disponuje užitnou plochou 151 m², 3 ložnicemi, každá s vlastní en-suite koupelnou a oddělenou toaletou, obývací částí spojenou s jídelním koutem a kuchyní, zastřešenými terasami s celkovou plochou 64 m² a zastřešeným parkovacím stáním pro elektrický golfový vozík.
- Apartmán je klimatizovaný a plně zařízený nábytkem i veškerými elektrospotřebiči. Prodává se včetně veškerého vybavení, které je zahrnuto v ceně.
- K apartmánu rovněž náleží vlastní kotviště pro loď o velikosti 10 x 4,55 m situované přímo u apartmánového domu.
- Apartmán má licenci na krátkodobý pronájem.
- Majitel nemovitosti na Seychelách může požádat o rezidenci - dlouhodobý pobyt.

Půdorys apartmánu:



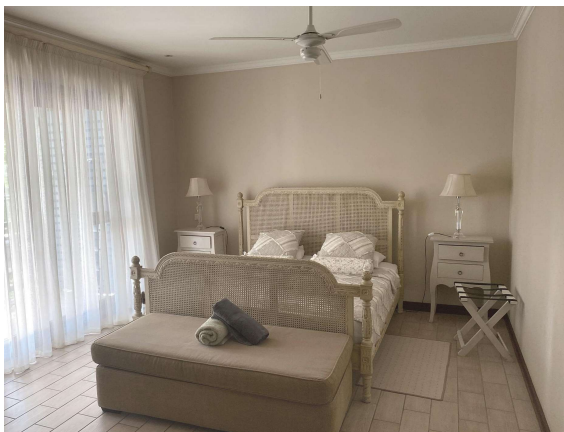
Poloha apartmánového domu



Molo s vlastním kotvištěm pro loď přímo u apartmánového domu







Výhled z terasy



Pláž Anse Bernik (cca 3 minuty pěšky od apartmánového domu)



Pláž Anse Bernitier (cca 3 minuty pěšky od apartmánového domu)

