

Maison, Peninsula 3 - Seychely, Eden Island

Poloha: resort Eden Island, severovýchodní pobřeží hlavního ostrova Mahé

*Pozemek: 407,6 m², užitná plocha: 152,7 m², terasy: 65,1 m², kotviště: 10 x 7,7 m
(3 ložnice, 3 koupelny, zastřešené terasy, vlastní kotviště pro loď přímo u domu)*

Cena: 1 385 000 USD (včetně nábytku) + daně z převodu
(5% Stamp duty, 1,5% Sanction Application Processing Fee, 1,5 % Notary Fee)



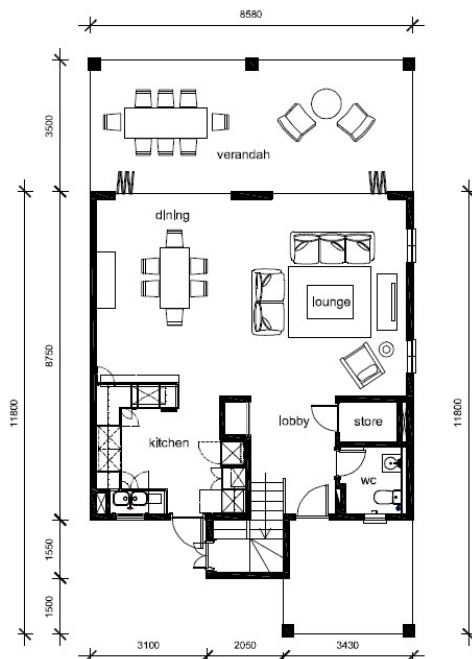
Poloha maisonu a kotviště pro loď



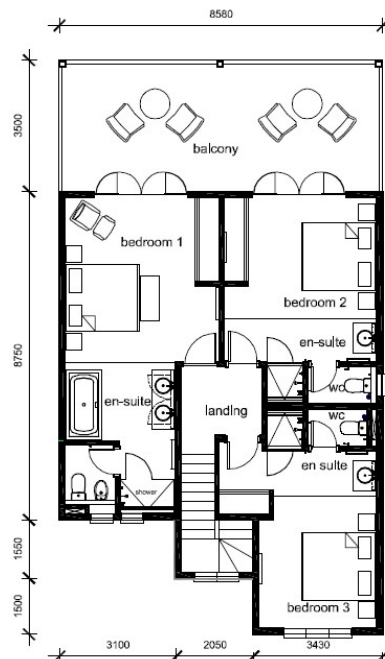
Základní informace:

- Resort Eden Island se nachází v těsné blízkosti největšího seychelského ostrova Mahé, cca 7 km od mezinárodního letiště a cca 5 km od hlavního města Victoria.
- Resort poskytuje velmi komfortní zázemí - 4 písčité pláže, 3 společné bazény, fitness centrum, tenisový a padel kurt. Celý areál je hlídáný 24 hodin denně.
- V docházkové vzdálenosti je nákupní galerie Eden Plaza se soukromou poliklinikou Euromedical Family Clinic, obchody, restauracemi a kavárnami, lékárnou, bankou, směnárnou, supermarketem Spar s potravinami a drogerií apod.
- Jedná se o dvoupodlažní řadový dům v koloniálním stylu, který se rozprostírá na pozemku o velikosti 407,6 m² s výhledem do Super Yacht mariny a na hlavní ostrov Mahé.
- Dům disponuje užitnou plochou 152,7 m², 3 ložnicemi, každá s vlastní en-suite koupelnou a oddělenou toaletou, obývací částí spojenou s jídelním koutem a kuchyní, skladem, toaletou pro hosty, zastřešenými terasami s celkovou plochou 65,1 m² a zastřešeným parkovacím stáním pro elektrický golfový vozík.
- Dům je plně klimatizovaný a zařízený nábytkem i veškerými elektrospotřebiči. Prodává se včetně veškerého vybavení, které je zahrnuto v ceně.
- Zbývající část pozemku tvoří upravená tropická zahrada, ze které je přímý vstup na molo s vlastním kotvištěm pro loď o velikosti 10 x 7,7 m.
- Majitel nemovitosti na Seychelách může požádat o rezidenci - dlouhodobý pobyt.

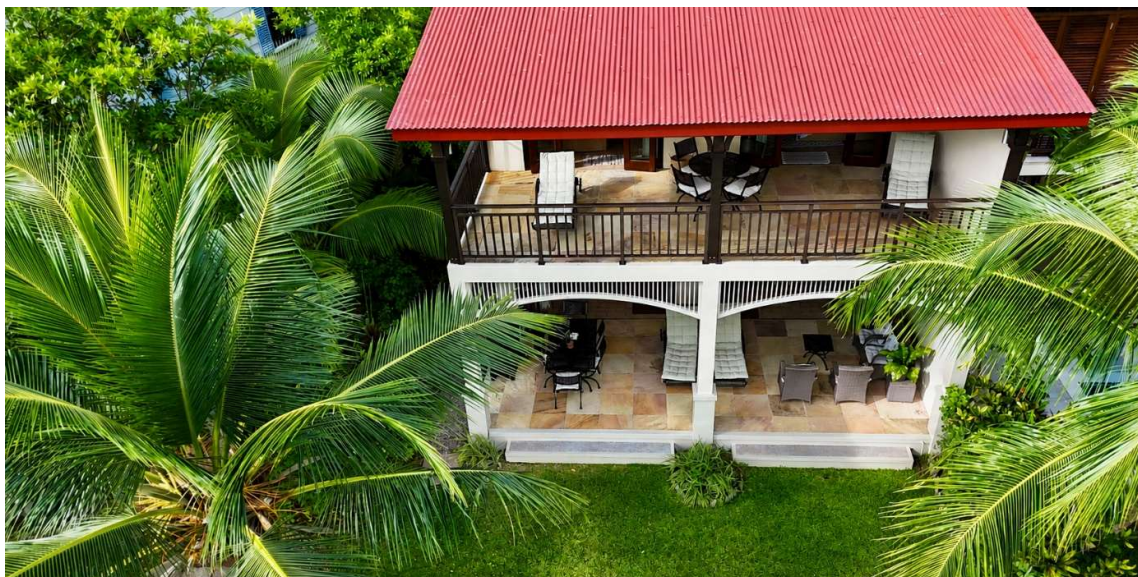
Půdorys přízemí:



Půdorys 1. patra:



Poloha maisonu









Výhled z terasy



Vlastní molo pro loď přímo u domu



Pláž Anse Tec-Tec (přímo za maisonem)



Pláž Anse Bernitier (cca 3 minuty pěšky od maisonu)

