

Vila na pláži - Seychely, Eden Island

Poloha: resort Eden Island, severovýchodní pobřeží hlavního ostrova Mahé

Plocha pozemku: 1 366 m², obytná plocha vily: 404,5 m², terasy: 100 m²
(5 ložnic, vlastní bazén, vlastní kotviště pro loď, výhled na oceán, přístup na pláž)

Cena: 3 690 000 USD (včetně nábytku) + daně z převodu
(5% Stamp duty, 1,5% Sanction Application Processing Fee, cca 1,5% Notary Fee)



Poloha kotviště pro loď

Poloha vily



Základní informace:

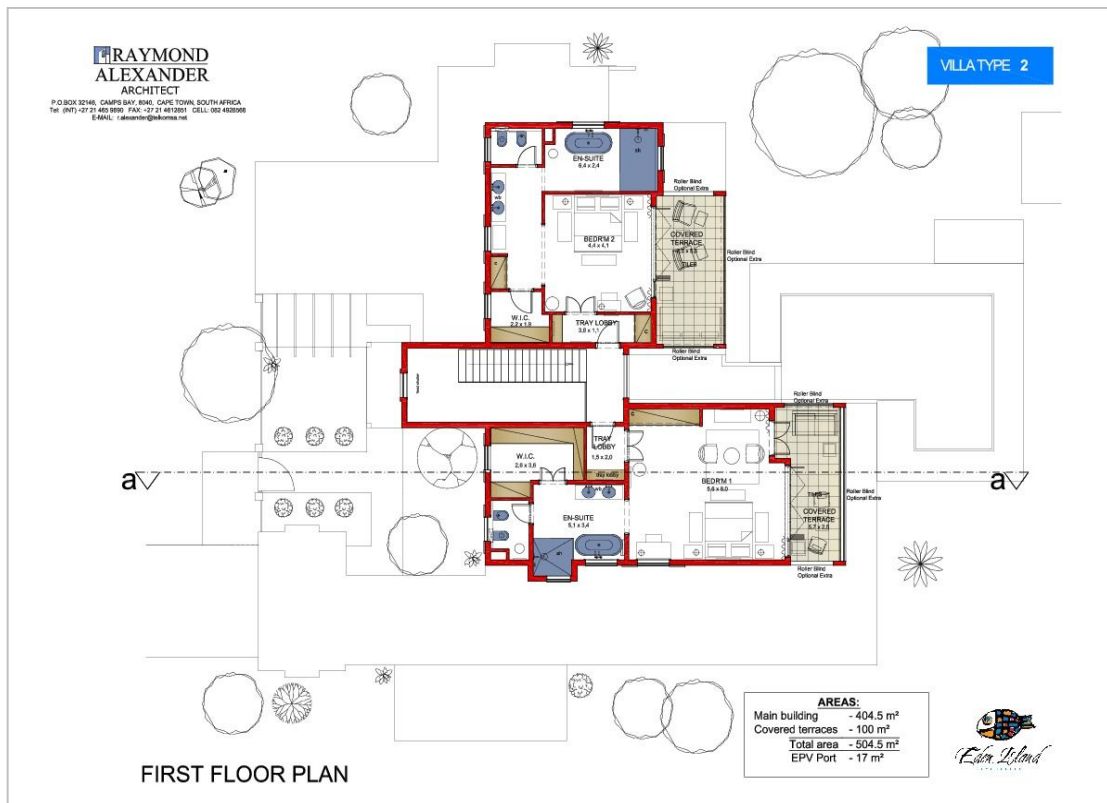
- Resort Eden Island se nachází v těsné blízkosti největšího seychelského ostrova Mahé, cca 7 km od mezinárodního letiště a cca 5 km od hlavního města Victoria.
- Resort poskytuje velmi komfortní zázemí - 4 písčité pláže, 3 společné bazény, fitness centrum, tenisový a padel kurt. Celý areál je hlídáný 24 hodin denně.
- V docházkové vzdálenosti je nákupní galerie Eden Plaza se soukromou poliklinikou Euromedical Family Clinic, obchody, restauracemi a kavárnami, lékárnou, bankou, směnárnou, supermarketem Spar s potravinami a drogerií apod.
- Jedná se o dvoupodlažní koloniální vilu č. 95, která se nachází na pozemku o velikosti 1 366 m² s přístupem na pláž Anse Bernitier a výhledem na sousední ostrovy Sainte Anne a Cerf.
- Vila disponuje obytnou plochou 404,5 m², 5 ložnicemi (3 ložnice v přízemí, 2 ložnice v 1. patře), každá s vlastní en-suite koupelnou a oddělenou toaletou, obývací částí spojenou s jídelnou a kuchyní, vstupní halou, toaletou pro hosty, technickým zázemím, skladovacími prostory, zastřešenými terasami (verandami) s celkovou plochou 100 m² a zastřešeným parkovacím stáním pro elektrický golfový vozík.
- Vila je klimatizovaná a plně zařízená nábytkem i veškerými elektrospotřebiči. Prodává se včetně veškerého vybavení, které je zahrnuto v ceně.
- Zbývající část pozemku tvoří upravená tropická zahrada s altánem a privátním bazénem.
- K vile náleží vlastní kotviště pro loď č. 272 s rozměry 10 x 4,54 m situované v těsné blízkosti vily.
- Majitel nemovitosti na Seychelách může zažádat o residenci - dlouhodobý pobyt.



Půdorys přízemí



Půdorys 1. patra









Pláž Anse Bernitier (přímo před vilou)

