

## Apartmán B1 - Seychely, Pangia Beach

---

**Poloha: resort Pangia Beach, východní pobřeží hlavního ostrova Mahé**

**Užitná plocha apartmánu: 156 m<sup>2</sup>, plocha zahrady: 80 m<sup>2</sup>**

**(2 ložnice, zahrada, vlastní bazén, kotviště pro loď, garáž, parkovací stání, přímý vstup na pláž)**

**Cena: 890 000 USD + 10 % daně z převodu, osobní vlastnictví**

**(V ceně je zahrnuto i veškeré vybavení apartmánu.)**



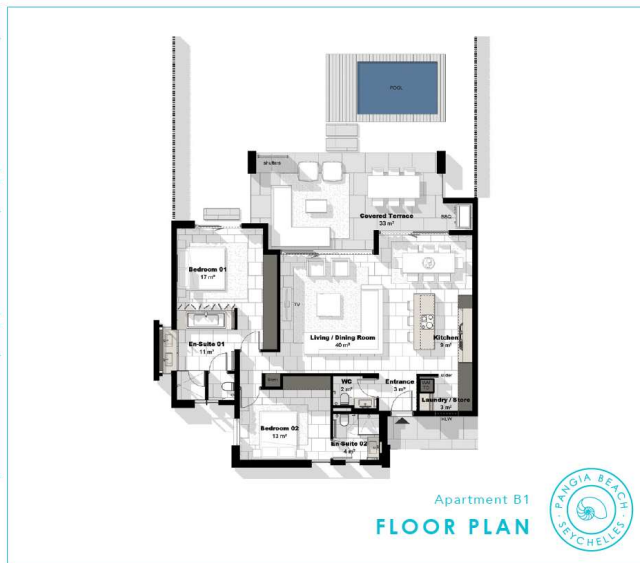
**Poloha apartmánu v resortu Pangia Beach**



### Základní informace:

- Apartmán se nachází v butikovém resortu Pangia Beach, který získal prestižní mezinárodní ocenění jako Nejlepší rezidenční projekt na Seychelách a Nejlepší rezidenční projekt v Africe.
- Mezinárodní letiště je od resortu vzdáleno cca 5 km, stejně jako hlavní město Viktoria. V sousedství se rozprostírá Eden Island s nákupní galerií, soukromou poliklinikou a mezinárodní marinou, sportovní areál Roche Caiman Sports Complex nebo mořský národní park Sainte Anne Marine National Park.
- Resort poskytuje velmi komfortní společné zázemí s clubhouse, bazénem, fitness centrem, vlastní pláží a privátní marinou. Celý areál je hlídáný 24 hodin denně.
- Jedná se o moderní přízemní apartmán s užitnou plochou 156 m<sup>2</sup>, 2 ložnicemi, každá s vlastní en-suite koupelnou a toaletou, centrální obývací částí s jídelním koutem a kuchyní, technickým zázemím (prádelnou) a samostatnou toaletou pro hosty.
- Po celé délce obklopuje apartmán zastřešená venkovní terasa s výhledem na oceán a resorty Eden Island a The Residences at Meliá Seychelles, která přechází do upravené zahrady s plochou 80 m<sup>2</sup>, vlastním bazénem a přímým vstupem na pláž.
- Apartmán je klimatizovaný, plně zařízený designovým nábytkem a elektrospotřebiči značky Miele. Prodává se včetně veškerého vybavení, které je zahrnuto v ceně.
- K apartmánu rovněž náleží venkovní parkovací stání, garáž a molo pro loď č. 26 o velikosti 5 x 10 metrů v privátní marině Pangia Beach. V případě zájmu je možné přikoupit i sousední molo č. 25 za cenu 25 000 USD.
- Apartmán lze kupovat do osobního vlastnictví a poté jej využívat pro vlastní účely nebo dlouhodobě pronajímat. (Krátkodobý pronájem není v Pangia Beach povolen.)
- Majitel nemovitosti na Seychelách může požádat o rezidenci - dlouhodobý pobyt.

APARTMENT	B1
Block	B
Floor	G
Bedrooms	2
Gross Area (sqm)	156
Garden (sqm)	80
Carport	P13





**Poloha apartmánů - Blok B**



**Garáž**

**Blok B**

**Kotviště pro loď**













**Výhled ze zahrady**





**Společné zázemí**

