

Apartmán B6 - Seychely, Pangia Beach

Poloha: resort Pangia Beach, východní pobřeží hlavního ostrova Mahé

Užitná plocha apartmánu: 151 m², plocha terasy: 30 m²

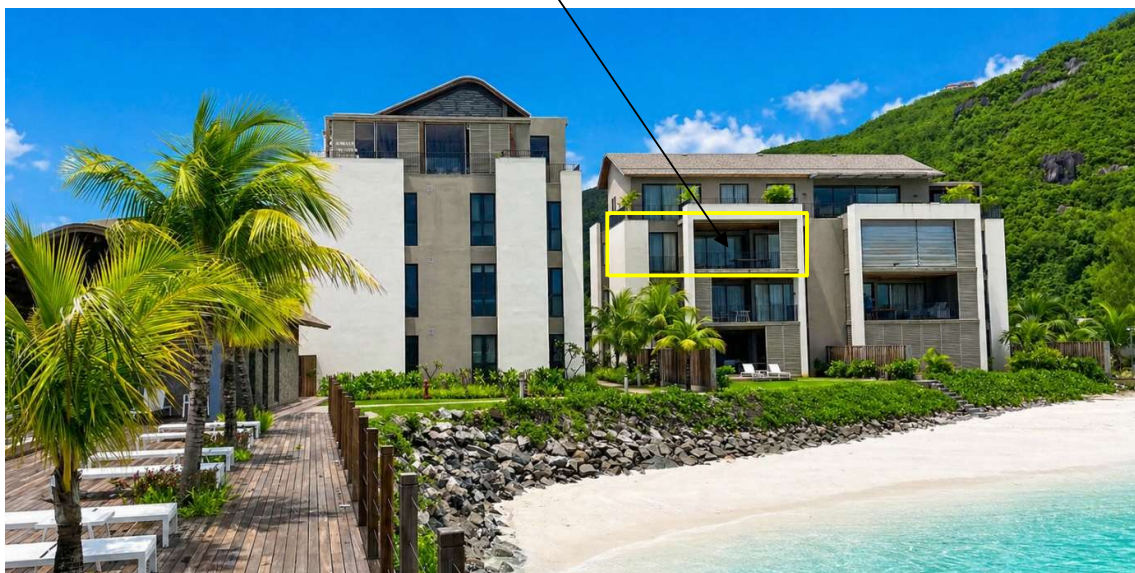
(2 ložnice, zastřešená terasa, garáž, parkovací stání, velké kotviště pro loď, přímý vstup na pláž)

Cena: 950 000 USD + 10 % daně z převodu, osobní vlastnictví

(V ceně je zahrnuto i veškeré vybavení apartmánu.)



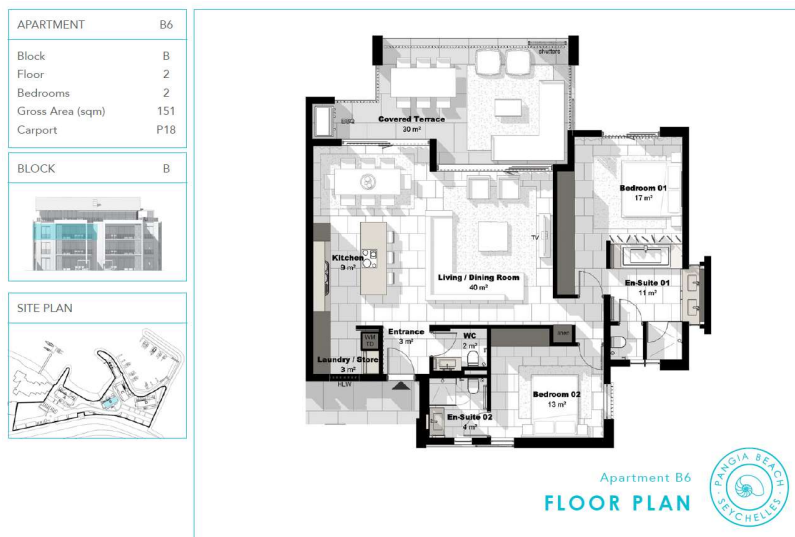
Poloha apartmánu



Základní informace:

- Apartmán se nachází v butikovém resortu Pangia Beach, který získal prestižní mezinárodní ocenění jako Nejlepší rezidenční projekt na Seychelách a Nejlepší rezidenční projekt v Africe.
- Mezinárodní letiště je od resortu vzdáleno cca 5 km, stejně jako hlavní město Viktoria. V sousedství se rozprostírá Eden Island s nákupní galerií, soukromou poliklinikou a mezinárodní marinou, sportovní areál Roche Caiman Sports Complex nebo mořský národní park Sainte Anne Marine National Park.
- Resort poskytuje velmi komfortní společné zázemí s clubhouse, bazénem, fitness centrem, vlastní pláží a privátní marinou. Celý areál je hlídáný 24 hodin denně.
- Jedná se o moderní apartmán ve 3. patře apartmánového domu - blok B s výhledem na oceán, hlavní ostrov Mahé a resorty Eden Island a The Residences at Meliá Seychelles. (Apartmánový dům je vybaven výtahem.)
- Apartmán disponuje užitnou plochou 151 m², 2 ložnicemi, každá s vlastní en-suite koupelnou a toaletou, obývací částí s jídelním koutem a kuchyní, toaletou pro hosty, prádelnou/skladem a zastřešenou terasou s plochou 30 m².
- Apartmán je klimatizovaný, plně zařízený designovým nábytkem a elektrospotřebiči značky Miele. Prodává se včetně veškerého vybavení, které je zahrnuto v ceně.
- K apartmánu rovněž náleží venkovní parkovací stání, garáž a velké privátní kotviště pro loď č. 4 v privátní marině Pangia Beach.
- Apartmán lze kupovat do osobního vlastnictví a poté jej využívat pro vlastní účely nebo dlouhodobě pronajímat. (Krátkodobý pronájem není v Pangia Beach povolen.)
- Majitel nemovitosti na Seychelách může požádat o rezidenci - dlouhodobý pobyt.

Půdorys apartmánu:



Poloha apartmánů - Blok B



Blok B

Privátní kotviště pro loď











Výhled z terasy



Společné zázemí

